

DJ MÖLYTOOSA

ja

MUMMU



Radioaseman aamupäivässä tapahtuu

Simo Heiskanen ja Kaisa Niemen DJ Mölytoosa ja Mummu on äänekäs komedia Pölymöly -nimisen radioaseman vauhdikkaasta aamupäivästä. Katsoja pääsee Pölymölyn studioon näkemään kummelluksia ja vastoinkäymisiä, jotka eivät välttämättä radiokuuntelijoille välity.

Pölymölyn pääkuuluttelijana toimii DJ Mölytoosa, joka on perinyt radioaseman sekä ylevän äänensä isältään. Pölymölyn toisena kantavana voimana häärii kärppääkin nopeampi Mummu, joka muistuttaa enemmän punkkaria kuin perinteistä isoäitiä.

Pölymölyn ohjelmat ovat kokeilevia ja ennakkoluulottomia. Lähetyksessä tanssitaan, leivotaan ja osallistutaan jopa olympialaisiin. Uutiset luetaan laulaen ja Kilauta kaverille -ohjelmaan saadaan vieraaksi itse Mursu.

Käsikirjoitus, ohjaus, musiikki, visuaalinen suunnittelu

Esiintyjät

Pukujen toteutus

Lavasterakennus

Valo- ja videosuunnittelu

Esityksen kesto

Ikäsuositus

Esityksen linkkejä

[Simo Heiskanen](#)

Kaisa Niemi, Simo Heiskanen

Nina Ukkonen

Tuomas Vellamo

Ville Virtanen

45 min.

4 vuodesta ylöspäin

[Valokuvia](#) | [Trailer](#) | [Esitystaltiointi](#)

[Kotisivu](#)

Tekniset tarpeet

DJ Mölytoosa ja Mummu voidaan esittää valotekniikan kera pienissä teattereissa ja teatterin kaltaisiksi rakennetuissa tiloissa. Tekniseen rakennukseen tarvitaan 2-3 valo- ja äänitekniikkaa tilan teknisistä valmiuksista, rakentamiseen käytettävissä olevasta ajasta ja kalustosta riippuen. Arvioitu rakennusaika riittävällä henkilökunnalla on 6h, sisältäen valojen, äänen ja lavastuksen rakennuksen, valojen suuntauksen ja ohjelmoinnin, sekä soundcheckin.

Esityksen valot ja äänet ajavat esiintyjät Qlab -ohjelmalla kannettavalta tietokoneelta joka on sijoitettu lavasteen taakse. Qlab lähettää valopöytään midikäskyjä. Vaikka esiintyjät antavat valo-, ääni- ja videokäskyt, on suotavaa että esityksessä on paikalla 1 valo- ja 1 äänitekniikko.



Näyttämö ja lavaste

Näyttämö on black box; musta takaverho, sivukatteet ja lattiassa musta tanssimatto. Näyttämön lattia-ala on vähintään 6x6m ja korkeus lattiasta valoheittimien ripustustankoihin vähintään 3m. Teatteri tuo mukanaan lavastepöydän (lev. 2,6m, kork. 2,5m) ja omilla telineillään seisovan lavasteverhon, sekä niihin kuuluvan tekniikan. Lavasteverhon ja esitystilan takaseinän välissä on oltava etäisyyttä vähintään 1m. Suorasähköä tarvitaan sekä keskinäyttämölle, lavasteeseen kiinnitetylle tekniikalle, että takanäyttämölle lavasteverhon taakse tietokonetta, äänikorttia ja mikrofoni vastaanotinta varten.

Valotekniikka

Valopöytä on ma2, jota ohjataan Qlabin midi-komennoilla lavasteen taakse sijoitetulta tietokoneelta. Näyttämön valaisuun tarvitaan koko näyttämön kattava väripesu (RGBW), sivuvalo sekä tasainen etuvalo. Lisäksi tarvitaan 3 tiukempaa etuvaloa ja 2 profiiliheittintä taka- ja ylävaloksi.

Valokartassa olevat 9 kappaletta Chauvet colorado1 led-heittämiä Glims & Gloms tuo mukanaan. Niistä 6 kpl kiinnitetään esityspaikan sivuvalotelineisiin ja 3 kpl lavasteverhon telineisiin. Nämä heittimet ovat osa lavastusta ja ne ovat näkyvillä esityksen ajan. Kartassa olevat led barit on tarkoitettu lavasteverhon valaisemiseen. Koska verhosta on useita kulkuja nämä heittimet on sijoitettava näyttämön kattoon.

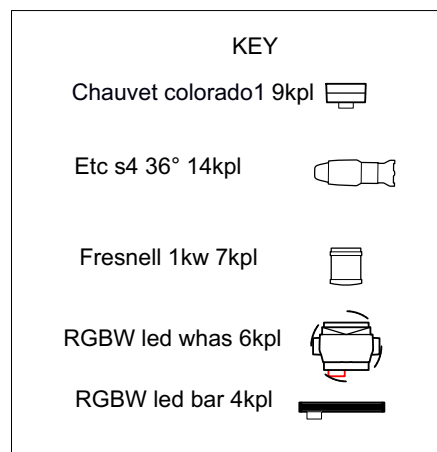
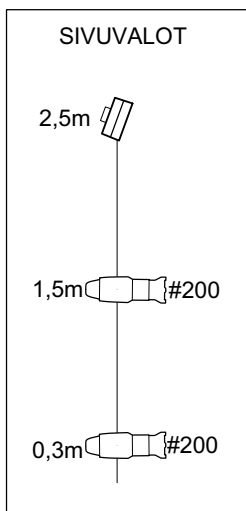
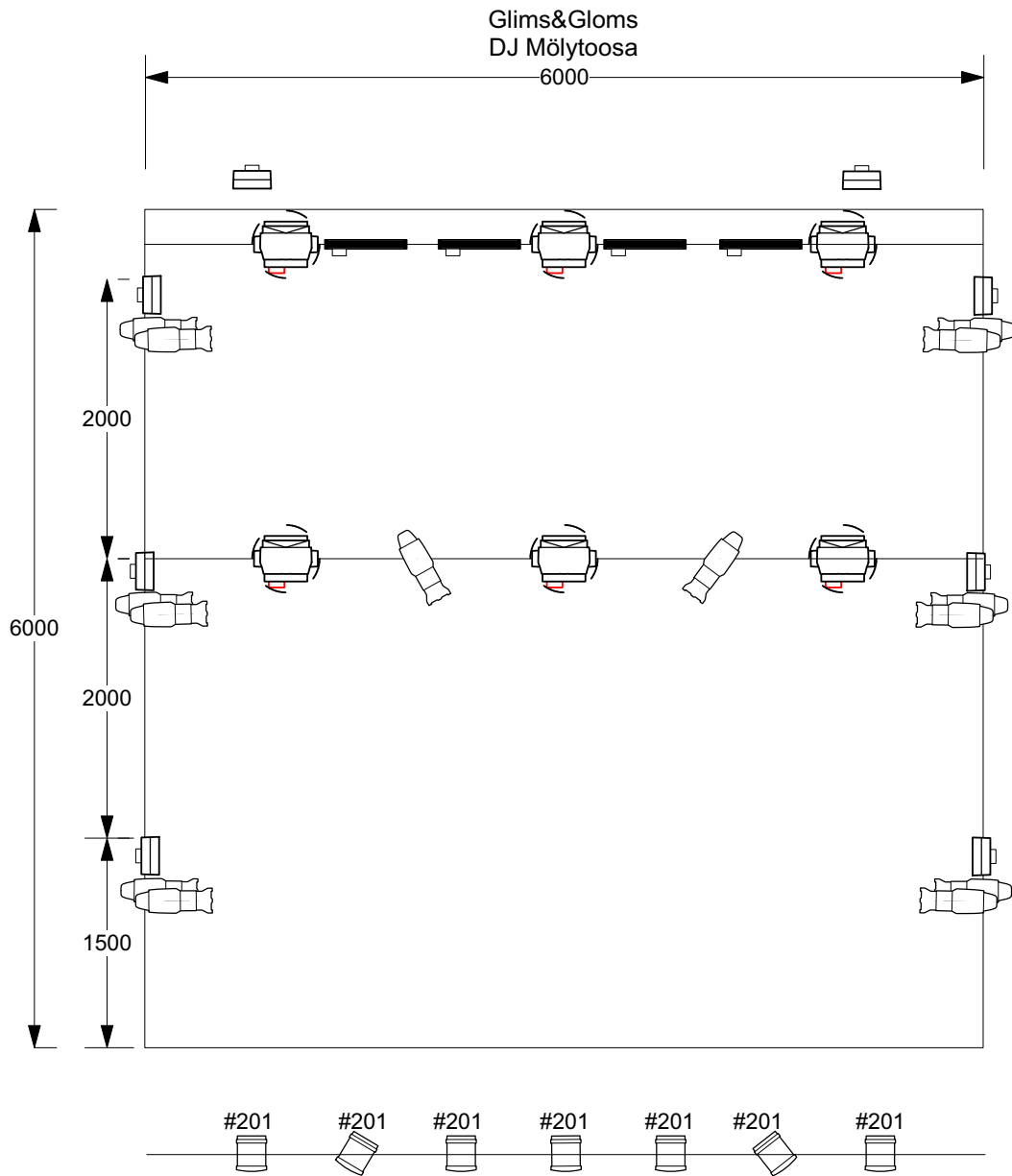
| | | |
|--------------|---------------------------|--------|
| Valokalusto: | - Chauvet Colorado 1 tri7 | 9 kpl |
| | - ETC s4 | 14 kpl |
| | - Fresnell 1kw | 7 kpl |
| | - RGBW led whas | 6 kpl |
| | - RGBW bar | 4 kpl |
| | - ma2 valopöytä | 1 kpl |

Äänitekniikka ja LCD TVt

Glims & Gloms tuo mukanaan TVt ja koko äänikaluston tai osittain, sopimuksen mukaan.

| | |
|--------------|---|
| Äänikalusto: | - PA -järjestelmä |
| | - salimikseri |
| | - 2 langatonta nappimikrofonia, lähetintä ja vastaanottimet niille |
| | - monitorointi; lavastepöytä on kiinnitetty audiomonitori, jonka lisäksi näyttämön kulisseihin sijoitetaan lisämonitorit tarvittaessa |
| | - ääniajossa käytetään äänikortin efektejä tai teatteritilan äänikaluston efektejä |

| | |
|---------------|------------------|
| Projisoinnit: | - 2 x LCD TV 40" |
|---------------|------------------|



LD:Ville Virtanen
tvv@me.com
+358 41 5461256